



INFR/ABEL

Infrabel & la sécurité

Présentation pédagogique 6-12 ans

2024



INFR/ABEL

Qui a déjà entendu parler d'Infrabel ?





INFRABEL



**Infrabel s'occupe de l'ensemble
du réseau ferroviaire belge**



**La SNCB conduit les trains
et s'occupe des gares en Belgique**

Jeu des



familles

Les 7 familles d'Infrabel et leurs supers métiers



1. La famille

Bureau d'études et de dessin



Sophie - Ingénieure voies



Quels sont les métiers ?



De quoi s'occupent ces collègues ?



Le savais-tu ?

Un ouvrage d'art, c'est un pont, un tunnel, un passage à niveau ou un encore un couloir sous les voies qui te permet de traverser le rail en toute sécurité.

2. La famille technologie



Lukas - Informaticien drones



Quels sont les métiers ?



De quoi s'occupent ces collègues ?



Le savais-tu ?

Les trains ont leur propre réseau téléphonique pour communiquer avec la cabine de signalisation, le GSM-R.

3. La famille Sécurité et trafic



SAFIA - Traffic controller



Quels sont les métiers ?



De quoi s'occupent ces collègues ?



Le savais-tu ?

Chez Infrabel, il y a des enquêteurs et enquêtrices du rails. S'il y a un accident, ils mènent l'enquête pour en déterminer les causes et trouver des solutions pour que cela ne se reproduise plus.

4. La famille administration



Koen - Acheteurs



Quels sont les métiers ?



De quoi s'occupent ces collègues ?



5. La famille services de support



Camille – Porte-parole



Quels sont les métiers ?



De quoi s'occupent
ces collègues ?



Le savais-tu ?

Infrabel a sa propre école du rail où les formateurs et les formatrices enseignent leur métier aux nouvelles recrues d'Infrabel. Notre école s'appelle l'Infrabel //Academy.

6. La famille technique



Joris – Opérateur voies



Quels sont les métiers ?



De quoi s'occupent ces collègues ?



Le savais-tu ?

Il existe plusieurs types d'installations électriques comme la caténaire et les sous-stations de traction. La caténaire c'est l'ensemble des câbles qui permet aux trains de rouler. La sous-station de traction est une sorte de centrale électrique propre au rail.

7. La famille trains travaux



Alix - Conductrice train de mesure



Quels sont les métiers ?



De quoi s'occupent ces collègues ?



Le savais-tu ?

Infrabel ne possède que des trains qui permettent de réaliser les différents travaux du rail. Nous ne transportons ni marchandises, ni voyageurs et voyageuses, ça c'est nos clients qui s'en occupent.

INFR/ABEL

Le gestionnaire ferroviaire belge



10 000
collègues



Bruxelles – San Francisco

8 400 km de voies

Le savais-tu ?

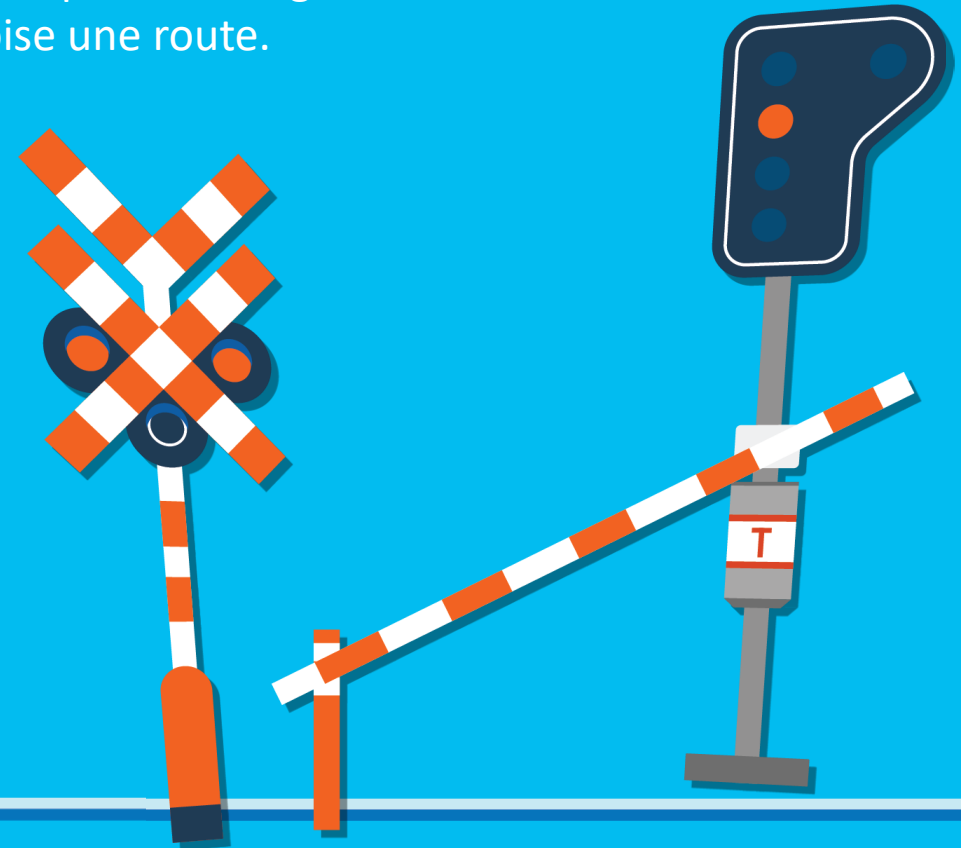
Des voies

C'est les rails où circulent les trains voyageurs et les trains marchandises.



Des passages à niveaux

C'est quand une ligne de chemin de fer croise une route.





Règles
de sécurité

Règles de sécurité en gare et aux abords des voies



Ne traverse
JAMAIS les voies



Ne cours jamais et ne fais
jamais de vélo sur le quai



Emprunte toujours
la passerelle



Ne reste jamais trop
près du bord du quai



Demande de l'aide à quelqu'un
qui travaille en gare

Règles de sécurité à un passage à niveau

Tout le monde **doit s'arrêter**
à un passage à niveau
quand...



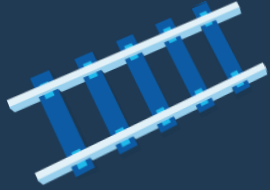


En 5 ans

2019 à 2023

64 morts

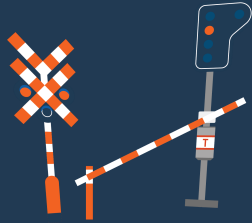
37 blessés



Personnes sur les voies



3.623 heures de retard



Accidents aux passages à niveau



882 heures de retard



1.400 heures à l'école



année
2023

À toujours garder en tête

3''



Un train arrive
plus vite que tu ne
le penses

1km



Un train peut mettre
jusqu'à 1km pour
s'arrêter

30''



Quand la barrière
d'un passage à niveau
est en mouvement,
tu t'arrêtes

MERCI

